



POSILOVÁNÍ AKTIVITY U IMOBILNÍCH KLIENTŮ

Akreditovaný kurz v rozsahu 8 hodin

Kurz přináší vhled do problematiky práce s imobilním klientem, který je dlouhodobým upoutáním na lůžko ohrožen imobilizačním syndromem. V teoretické části se účastníci seznámí s projevy a důsledky tohoto syndromu. Tyto důsledky mají dopad na všechny systémy v těle včetně psychiky. Posluchači se seznámí s jednoduchými tělesnými aktivizačními technikami, které mohou provádět v rámci hygieny, oblékání nebo samostatně v rámci aktivizace klienta.

V druhé části kurzu tyto techniky uvedeme do praxe. Frekventanti si navzájem ve dvojicích vyzkouší, jaké to je, být v roli imobilního klienta a jaká je závislost na pomoci pracovníka v sociální péči. Také se naučí jednoduché sestavy dechových, pasivních a aktivních technik, kterými mohou klienta motivovat alespoň k pohybu v lůžku.

Nedílnou součástí je individuální a specifický způsob vzájemné komunikace. Prioritou je empatický přístup ke klientovi se zhodnocením jeho možností, dovedností a rozsahu pohybu.

OBSAH KURZU

- **Teoretická část** – imobilizační syndrom. Příčiny a důsledky imobilizačního syndromu.
- **Prevence imobilizačního syndromu** - dechové techniky, možnosti pasivních a aktivních pohybů v lůžku – teorie.
- **Praktická část:** praktické procvičování dechových, pasivních a aktivních technik. Dotyková terapie.

DALŠÍ INFORMACE

Prosíme každého účastníka, aby si na kurz přinesl svou karimatku.

Cílová skupina

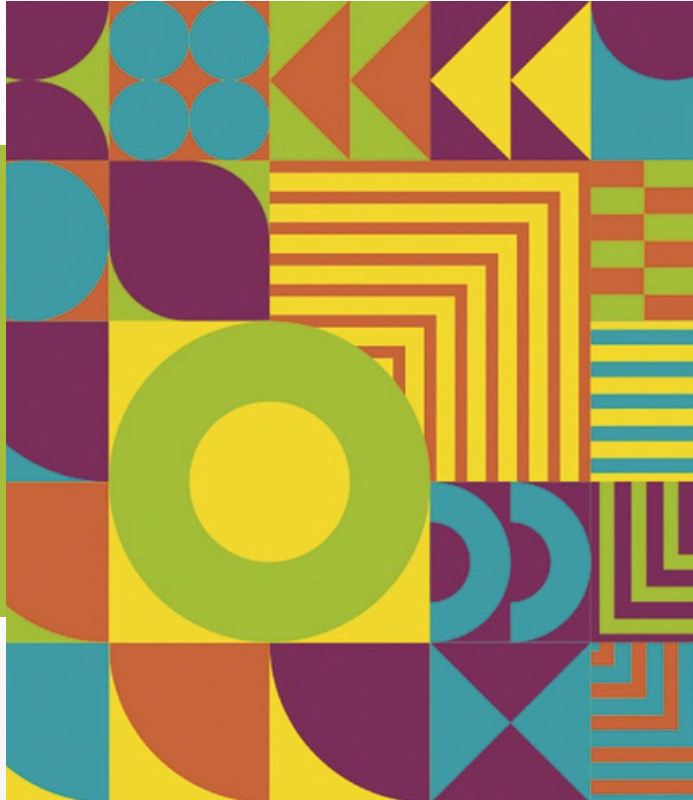
pracovník v sociálních službách, sociální pracovník, zdravotnický pracovník

Cena

pro členy APSS ČR - 1 490 Kč za osobu
pro nečleny APSS ČR - 1 990 Kč

Na semináři je pro Vás připraveno občerstvení.

Více kurzů najdete na www.institutvzdelavani.cz v záložce Otevřené kurzy.



INFORMACE

KDY

- 11. 10. 2024
- 9.00 - 15.30 hodin

KDE

- Centrum univerzita Tábor
- Vančurova 2904, 390 01 Tábor

LEKTOR/KA

- Mgr. Věra Adamová



INSTITUT
VZDĚLÁVÁNÍ

APSS ČR

Vančurova 2904, 390 01 Tábor
Tel. 724 940 126
E-mail: institut@apsscr.cz

www.institutvzdelavani.cz